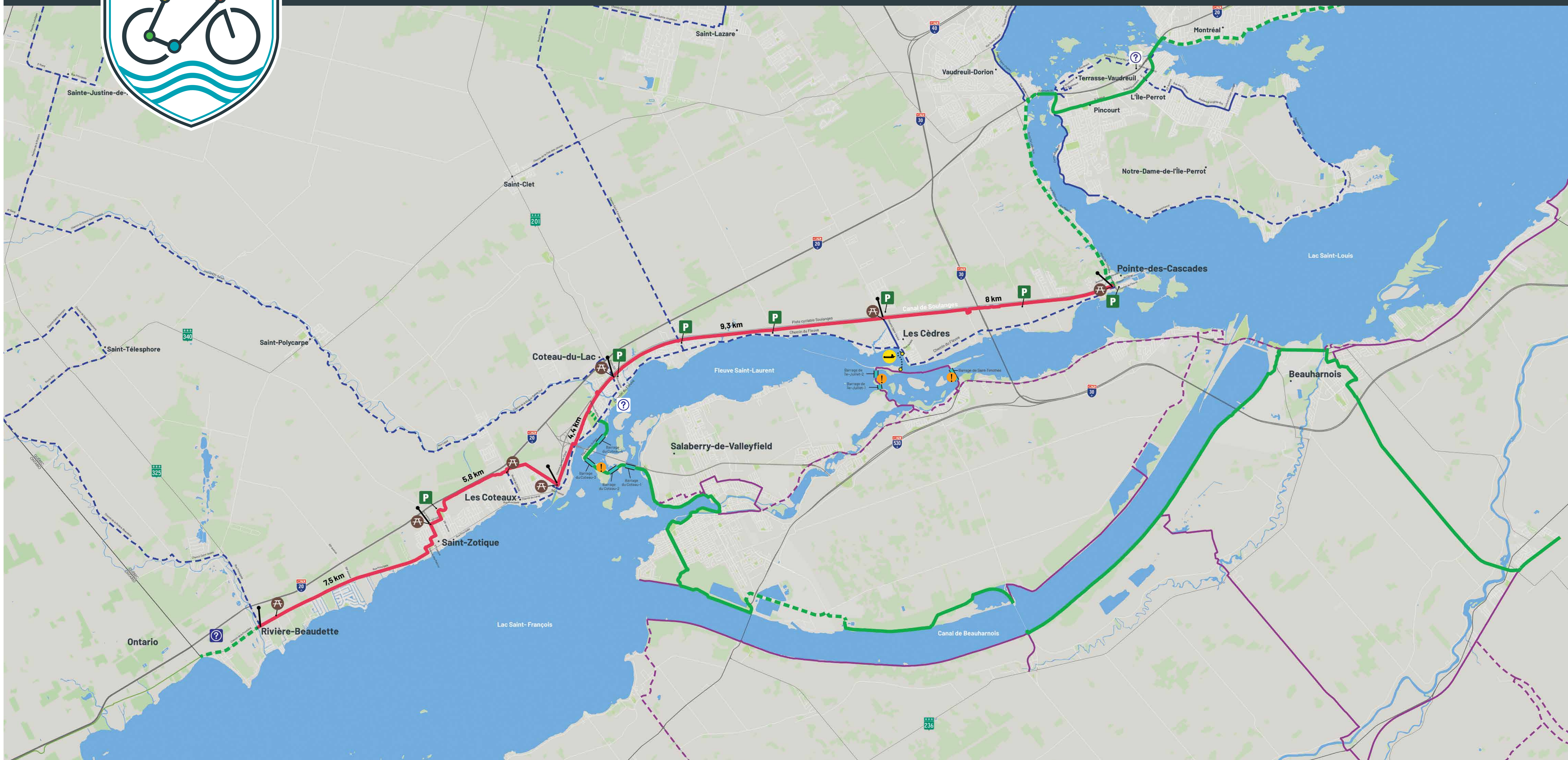


PISTE CYCLABLE SOULANGES



NAVETTE FLUVIALE (PIÉTONS ET CYCLISTES)			
DATES	DÉPARTS	HORAIRE	TARIFS
LES CÈDRES / SALABERRY-DE-VALLEYFIELD 8 minutes	De la fête des Patriotes au dernier dimanche de juin : samedi, dimanche et jours fériés	Les Cèdres, quai municipal	De 10 h à 18 h
	De la première fin de semaine de juillet à la fête du Travail : jeudi au dimanche et jours fériés	Parc régional des Îles-de-Saint-Timothée	De 10 h à 18 h
De la fin de semaine suivant la fête du Travail à l'Action de grâce : samedi, dimanche et jours fériés	Accessible à pied ou à vélo uniquement (environ 3 km du stationnement)		
			Résident (avec preuve de résidence) Aller simple : 2 \$ Aller-retour : 3 \$ Passe de saison : 30 \$ Non-résident Aller simple : 3 \$ Aller retour : 5 \$ Passe de saison : 40 \$

En cas de pluie abondante, le service pourrait être interrompu.

LÉGENDE

- Piste cyclable Soulanges
- Réseau cyclable de la MRC de Beauharnois-Salaberry
- Réseau cyclable de la Presqu'île
- Route verte
- sur piste
- sur piste
- sur piste
- sur piste
- sur route
- sur route
- sur route
- sur route
- Stationnements
- Haltes cyclables
- Barrages
- Navette fluviale
- Centre infotouriste
- Relais d'information touristique
- Vous êtes ici

Pour plus d'information ou pour signaler un bris
1 855 424-6654 - canaldesoulanges.ca/velo

BARRAGES COTEAU-1, 2, 3 ET 4

FERMÉ POUR 2021

UTILISEZ LA VOIE CYCLABLE AMÉNAGÉE SUR LE PONT MONSEIGNEUR-LANGLAIS POUR TRAVERSER VERS SALABERRY-DE-VALLEYFIELD

BARRAGES JUILLET ET SAINT-TIMOTHÉE

SECTEUR « EST » (BARRAGE SAINT-TIMOTHÉE) FERMÉ POUR 2021

SECTEUR « OUEST » (BARRAGES JUILLET) OUVERT EN ALTERNANCE VISITEZ LE CANALDESOLANGES.CA/VELO

RÈGLEMENTS AU VERSO

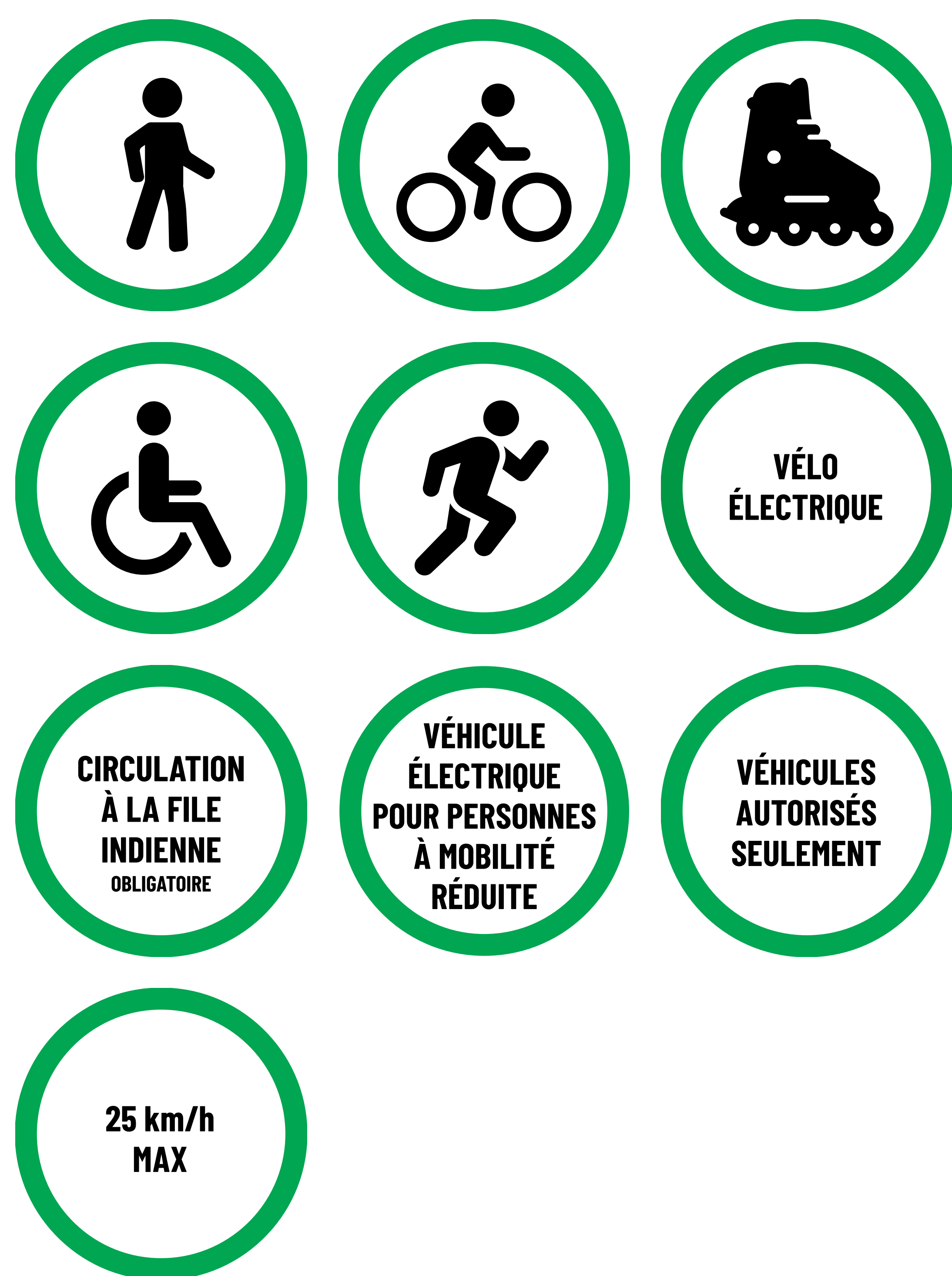


PISTE CYCLABLE SOULANGES



LA PISTE CYCLABLE SOULANGES EST OUVERTE DU
1^{ER} MAI AU 15 OCTOBRE DU LEVER AU COUCHER DU SOLEIL

SONT AUTORISÉS :



SONT INTERDITS :



SONT ÉGALEMENT INTERDITS :

- Alcool, drogue, port d'un baladeur, bâtons de ski pour propulsion.
- Tout véhicule ou vélo avec moteur à essence et voiturette de golf.
- Les haltes sont réservées à l'usage exclusif des cyclistes, marcheurs, patineurs, coureurs.
- La vente de tout produit est interdite sauf lors d'animation autorisées.



Pour plus d'information
ou pour signaler un bris
1 855 424-6654
canaldesoulanges.ca/velo

CARTE AU VERSO