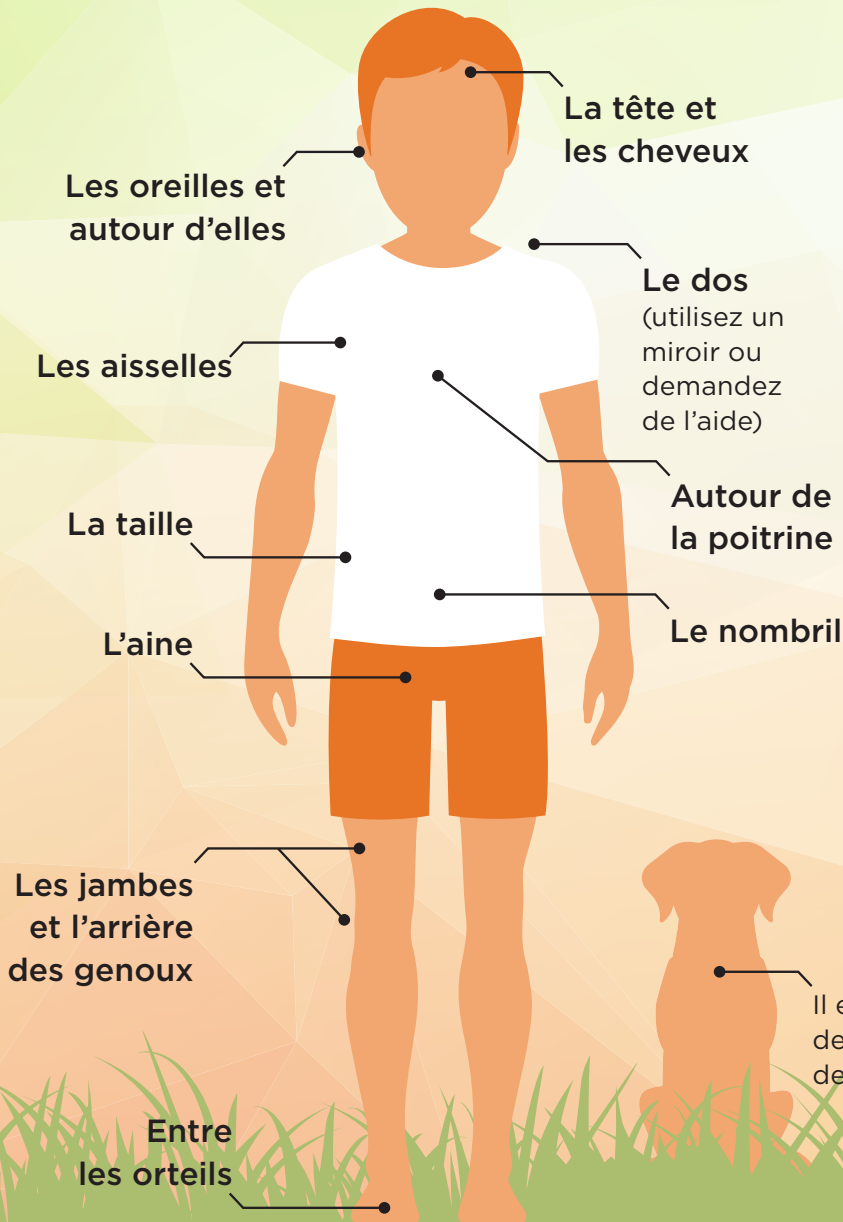


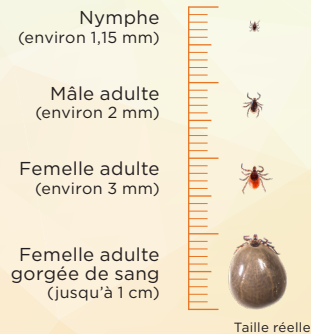
LES 10 CACHETTES PRÉFÉRÉES DES TIQUES SUR VOTRE CORPS

Prévenez la maladie de Lyme et toutes autres infections transmises par les tiques en prenant soin d'**inspecter votre corps** au retour d'une activité extérieure, particulièrement :



QU'EST-CE QU'IL FAUT CHERCHER?

Touchez votre peau à la recherche de **bosses** et voyez s'il y a de minuscules **points noirs**. Soyez attentif, car la plupart des tiques sont minuscules!



Il est aussi important de vérifier vos animaux de compagnie

Vous avez trouvé une tique? Retirez-la immédiatement pour réduire le risque d'infection.

Canada.ca/MaladieDeLyme