



Le Beaudettois

vous informe...



07

GRAND CONCERT
À RIVIÈRE-BEAUDETTE



08

FÊTE FAMILIALE
12 ET 13 AOÛT 2016
AU CHALET DU PARC



14

TOUT SAVOIR
SUR LES POMPIERS





Mot du Maire

Beaudettois, Beaudettoises, bonjour..

Enfin le printemps, bien que frisquet, nous y sommes ! La belle saison arrivera sous peu !

Comme à chaque année, nous profiterons de l'été pour effectuer de nombreux travaux sur le territoire. Plusieurs de nos rues seront repavées, nous apporterons aussi plusieurs améliorations diverses à la voirie. Nous effectuerons aussi plusieurs travaux sur nos bâtiments, dont la station de pompage de la rue Léger, ainsi que la toiture du 600, rue Léger pour ne nommer que les majeurs. Avec le retour de l'été, notre grande fête familiale aura lieu les vendredi et samedi 12 et 13 août prochains, surveillez les informations sur notre site web. Parlant de site web, celui-ci, nouvelle formule, nouvelle apparence, sera en ligne sous-peu. Au moment d'écrire ces lignes nous recevons les résultats du palmarès des municipalités du Québec, encore une fois, nous figurons très bien! De très beaux résultats qui confirment la bonne gestion de vos élus et des employés municipaux! Je me permets donc de féliciter ceux-ci! Bravo, nous sommes fiers de vos accomplissements parmi les meilleurs de la région et un beau classement au niveau provincial. Cette étude des HEC Montréal et du journal La Presse fait notre fierté depuis quatre ans.

Je vous invite à profiter de nos parcs, de la piste cyclable, du terrain de tennis, du sentier pédestre, tout au cours de l'été, ces infrastructures sont pour vous!

Au chapitre de la sécurité incendie, nous venons de conclure une entente de partenariat avec nos voisins Ontariens. Cette entente nous apportera une aide supplémentaire en cas de besoin. Une situation gagnant-gagnant pour les deux parties en matière de sécurité publique, il n'y a pas de frontière!

Aux résidents de la Pointe Lalonde, merci de votre patience, enfin le projet est parti!

Encore une fois, nous vous sollicitons, afin de nous aider à maintenir notre municipalité propre! Félicitations à tous ceux qui entretiennent leurs propriétés!

En conclusion, le Ministère des transports du Québec nous informe que les travaux du viaduc Ste-Claire s'étaleront pendant encore quelques semaines. La patience est de mise! Soyez prudents aux abords du chantier. J'aimerais aussi demander aux automobilistes de ralentir sur nos routes! Nous recevons des plaintes au quotidien concernant plusieurs secteurs.

Ralentissez, je vous en prie, pensez aux enfants qui s'amuse. Le Service de police de la Sûreté du Québec, vient patrouiller de plus en plus souvent, à notre demande. Je vous invite aussi à les aviser si vous êtes témoin d'excès de vitesse dans votre secteur.

Voilà, en mon nom et celui de mes collègues conseillers et conseillères municipaux, je souhaite à tous, un bel été et de bonnes vacances.

Patrick Bousez, Maire

Informations

et règlements



Horaire Bibliothèque

Mardi 13 h à 16 h
Mercredi 16 h à 19 h
Jeudi 18 h à 21



Horaire des séances du Conseil

Lundi 4 juillet 2016
Lundi 15 août 2016
Lundi 12 sept. 2016



Versements des taxes

3^{ième} versement
1^{er} septembre 2016



Numéros à conserver

Ambulance, police, pompiers
9-1-1

Services Municipaux
d'intervention 3-1-1

Sureté du Québec
450-310-4141

CLSC
450-265-3771

Centre Antipoison
1-800-463-5060

Centre Hospitalier
450-371-9920

Info Santé
8-1-1

Jeunesse J'écoute
1-800-668-6868

Parents anonymes
1-800-361-5085

SOS Violence conjugale
1-800-363-9010

ÉCOCENTRE ST-ZOTIQUE

Situé au 2050, rue Principale, face à la 65^e Avenue, vous permet de déposer **uniquement** les matières suivantes :

- Matériaux de construction secs
- Bois traité et contreplaqué;
- Encombrants non métalliques et non réutilisables;
- Encombrants métalliques et ferreux;
- Déchets électroniques

Les heures d'ouverture du 1^{er} avril au 31 octobre 2016

Lundi : Fermé • Mardi au vendredi : 8h à 17h
Samedi et dimanche : 9h à 16h

Tarification annuelle
Jusqu'à 12m3 = gratuit
25\$ par m3 supplémentaire

Pour plus de renseignements,
veuillez composer le
450 217-1990



Service de nettoyage

**Brille
À
Neuf**

Jeannot Grenier
Président
450.567.0642



450-269-2825
Fax : 450-269-3089

Résidentiel • Commercial • Industriel • Agricole

Service de nacelle et tarière
Vente et installation de poteaux électriques
Éclairage • Chauffage



Caisse Desjardins de Vaudreuil-Soulanges

**UNE GRANDE COOPÉRATIVE
À VOTRE SERVICE!**

CHANTAL MISERANY
Directrice, Centres de services Secteur Soulanges
Coteau-du-Lac, St-Clet, St-Polycarpe, St-Zotique
450 267-9277

caissevaudreilsoulanges.com

Desjardins
Vaudreuil-Soulanges
Coopérer pour créer l'avenir

Informations

et règlements

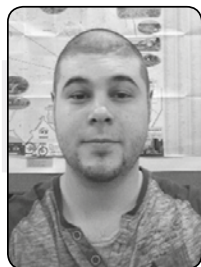


Les travaux et le bruit

Le retour du beau temps implique le retour des chantiers, des rénovations et des bricoleurs.

Sachez que constitue une nuisance et est prohibé, pour toute personne, de faire, de permettre ou de tolérer qu'il soit fait, entre 22h et 7h, du bruit de manière à troubler la paix et le bien-être d'une ou de plusieurs personnes du voisinage.

Ceci en exécutant, notamment, des travaux de construction, de démolition ou de réparation d'un bâtiment ou d'un véhicule, d'utiliser de l'outillage bruyant tel qu'une tondeuse, une scie à chaîne, sauf s'il s'agit de travaux d'urgence visant à sauvegarder la sécurité des lieux ou des personnes.



PAR

Pierre-Luc Paquet
Inspecteur municipal



Bac à ordure

Il est défendu de déposer un ou des réceptacles dans la rue, **avant 20h du jour précédant** celui fixé pour l'enlèvement des vidanges.

Les réceptacles doivent être enlevés dans un délai de trois heures après que les vidangeurs soient passés pour faire la cueillette des vidanges lors même que lesdits réceptacles n'auraient pas été vidés. À défaut par les vidangeurs de passer pour faire la cueillette des vidanges, les réceptacles devront aussi être enlevés des rues par les personnes qui les y auront déposés.

PUIT

Selon la réglementation provinciale, à moins qu'une installation de prélèvement d'eau ne soit obturée de façon conforme, l'installation exploitée doit être repérable visuellement et pour ce faire vous pouvez place un petit drapeau de repérage. Des drapeaux sont disponibles à la municipalité sur demande.

Source : RMH 450, RPEP, r.37

FOSSÉS ET PONCEAUX

N'oubliez pas ! La norme stipule qu'il est laissé à la discrétion de l'inspecteur municipal de voirie de voir au bon égouttement des fossés et que par le fait même toute obstruction soit réparée au frais du propriétaire, soit par nettoyage ou changement des tunnels. Ledit fossé et ponceau sont sous la responsabilité du citoyen propriétaire.

Il est de votre devoir d'entretenir votre fossé et de voir à ce que rien n'y soit jeté. Il est aussi interdit de recouvrir un fossé, cela pourrait causer des dommages considérables aux chemins municipaux.

Source : R.99-13

CLÔTURES RAYMOND
Normand Summerside
propriétaire
Cell.: 579.490.0356
Bur.: 450.424.3820 • Téléc.: 450.424.0988
nsummerside@cloturesraymond.ca
www.cloturesraymond.ca
1111, route Harwood, local 8, Vaudreuil-Dorion, QC J7V 8P2

CONCEPT ENVIROSOL
LES PROS DANS LA GESTION DES EAUX
- Étude de sol
- Conception d'installation septique
- Offre d'achat conditionnelle (achat de terrain)
BRIAN DELLNER, T.P.
2, rue Ste-Catherine, St-Polycarpe, QC J0P 1X0
Téléphone : 450 216-3113 - Cellulaire : 514 235-3113
Télécopieur : 450 216-3114 - soletude@conceptenvirosol.com
www.conceptenvirosol.com

Daniel Gallant
courtier immobilier agréé
450 601.0880
514 402.6843

Informations et règlements

De bons résultats 
pour Rivière-Beaudette

Le HEC Montréal publiait dernièrement dans le journal La Presse son Palmarès des municipalités du Québec (PMQ) et Rivière-Beaudette fait bonne figure.

Ce Palmarès couvre les 1110 municipalités du Québec. Toutefois, on dénombre 348 municipalités pour lesquelles le Ministère des Affaires municipales et de l'Occupation du territoire (MAMOT) ne dispose pas suffisamment d'informations. Au total, la présente édition du palmarès couvre donc 762 municipalités, soit approximativement 94% de la population.

Rappelons que les données dans ce palmarès sont issues des indicateurs de gestion et des rapports financiers que les municipalités doivent transmettre chaque année au MAMOT. Toute l'équipe de la municipalité est fière des résultats obtenus.

Rivière-Beaudette se classe au 29^e sur 182 municipalités de même taille, et comparé à l'ensemble des municipalités étudiées soit sur 762 municipalités nous sommes au 176^e au rang provincial.

Bravo 
Rivière-Beaudette

Bonnes vacances



Le club de l'Âge d'or de Rivière-Beaudette a terminé sa saison lors de son dernier souper, le mercredi 18 mai dernier. Merci à tous ceux qui sont venus nous encourager durant l'année. Nous reprenons nos activités avec notre épluchette de blé d'inde qui aura lieu le **samedi 20 août prochain au Centre Communautaire.**

Toute l'équipe du Club de l'Âge d'or vous souhaite un bel été.

Annoncer votre commerce sur notre nouveau site WEB de la municipalité.

La Municipalité de Rivière-Beaudette aimerait lancer une invitation à ses commerçants.

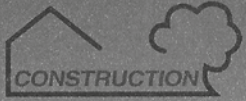
Effectivement, la municipalité refait une beauté à son site Web et aimerait offrir gratuitement à tous ses commerçants une visibilité dans sa nouvelle section « **Nos commerçants** ».

Classées alphabétiquement, les Beaudettoises et Beaudettois pourront consulter vos coordonnées. Afin de vous inscrire, vous devez nous faire parvenir soit votre carte d'affaires ou toutes vos coordonnées via courriel à munrivbeaudette@qc.aira.com ou directement à la municipalité au **450 269-2931**

Soyez visible chez vous !

Prendre note que l'équipe du Beaudettois, se réserve le droit de refuser votre inscription.

R.B.Q. #8331-9095-49



CONSTRUCTION
Denis Annaïs

ENTREPRENEUR
GÉNÉRAL
SPÉCIALISÉ

287, ch. de la Rivière
Rivière-Beaudette, Qc • J0P 1R0

Tél. : 450-269-2876
Cell. : 450-802-2876
Fax : 450-269-2333

ENTREPRISES LAC ST-FRANÇOIS INC.
Les spécialistes des bords de l'eau

- Aménagement de bords de l'eau (piquets de cèdres, roches)
- Excavation • Muret de pierres • Fosses septiques • Terrassement

KEN JACQUES 450-802-1779
Propriétaire

JOCELYNE LALONDE 450-802-0979
Administratrice

Courriel: lodelnelalonde@bell.net
Licence RBQ: 3135-8107-51

Fondations
MARLEAU
Coffrages

R.B.Q.: 8291-1975-37

Patrick Marleau
Cell.: 514-829-4467

Christian Marleau
Cell.: 514-829-4468

www.fondationsmarleau.com

Environnement



Les services aux citoyens

PAR

Stéphanie Sigouin
Inspectrice en environnement



Deux fois par année la municipalité vous offre le service de ramassage des branches ayant tombées durant l'hiver ou suite à un petit émondage. Toutefois, il y a encore trop de citoyens qui croient que ce service est pour le déboisement de leur terrain ou pour l'abattage d'un gros arbre, hors il n'en est rien.



Si vous observez la photo de gauche elle nous montre un tas de branches dépassant largement la quantité permise au ramassage. Pour ce genre d'amoncellement un contracteur privé doit être engagé ou un permis de brûlage doit être émis. Sur la photo de droite celle-ci nous montre la quantité de branches acceptable.

Les branches doivent être bien empilées en quelques petits tas, le tronc de la branche doit être dirigé vers la rue tout en ne l'obstruant pas, mais assez près pour que les travailleurs ne soient pas dans l'obligation de descendre dans les fossés. De plus, le tronc ne doit pas dépasser 3 po et les grosses branches faisant un 'Y' doivent être coupées.

Soyez informés que dorénavant si les amoncellements de branches ne répondent pas aux critères celles-ci ne seront pas ramassées.

Pour toutes informations, veuillez communiquer avec nous au 450 269-2931.

En vous remerciant de votre collaboration.

Maçonnerie
François Lefebvre inc.
Cell. 514.867.4087
Bur. 450.269.2044

Maçonnerie
Commercial = Résidentiel
pose de Brique = Bloc = Pierre

Jean Deguire, prés.
23 ans d'expérience
S.C. 289
2537-1263 QUÉBEC INC.

Jean Deguire Excavation
TERRE TAMISÉE - SABLE - GRAVIER

Tél.: 450-269-2138
Cell: 450-544-0260
Fax: 450-269-2358

1027, Principale, Rivière Beaudette, Qué. J0P 1R0

LAFLEUR
SOLUTIONS INTÉRIEURES

RBQ 5854 8381 01
Entrepreneur général
Résidentiel | Commercial

APCH
450-601-7120

Grand Concert

à Rivière-Beaudette

Pour les amoureux de l'art lyrique et leurs amis.

L'été 2016 marquera la naissance du premier Festival d'Art et de Musique de Rivière-Beaudette.

Quand : Le samedi 2 Juillet 2016 à 20h
Où : À l'église Ste-Claire-D'assise
950 Ch. Ste-Claire, Rivière-Beaudette

♪ **Gratuit pour tous!** ♪

Un festival chez nous mais avec un rayonnement qui ne se veut pas seulement local, mais régional, national et même international. Oui international car nous aurons la chance à Rivière-Beaudette d'être l'hôte d'une grande première nord américaine, soit l'institut vocal Neil Semer. Et qui célèbre cette année son vingtième anniversaire d'existence en Europe.

www.festivalartetmusiqueriviere-beaudette.com

Nous accueillerons pendant la durée de cet événement une vingtaine d'artistes professionnels venant d'un peu partout d'Amérique et d'Europe.

Pour la suite du festival la programmation s'étale sur plusieurs mois ce qui vous donnera la chance de faire de belles découvertes d'artistes de renommées nationales ou Internationales, ou encore de réentendre ces artistes que vous connaissez déjà. Que ce soit une soirée jazz italo-pop swing, un récital classique, une soirée de chansons françaises et de musique de cirque, avec nul autre que le compositeur vedette du Cirque du Soleil de renommé international René Dupéré accompagnant au piano, la merveilleuse Francesca, la Voix d'Algérie, ou une soirée toute en humour, vous aurez le choix.

Les arts visuels seront aussi à l'honneur car lors des concerts de Juillet et août il y aura exposition d'œuvres d'artistes et d'artisans locaux, ces expositions se tiendront une heure avant le concert, soit à compter de 19h dans le hall de l'église.

Pour le concert de Septembre, c'est l'histoire de Rivière-Beaudette qui sera mise en valeur, et vous pourrez ainsi la découvrir par une exposition qui se tiendra aussi dans le Hall de l'église et ce à compter de 19h.

Je vous souhaite une excellente saison remplie de soleil, d'Art et de Musique.



VOUS AVEZ UNE OU DEUX CHAMBRES DE LIBRE POUR LA DERNIÈRE SEMAINE DE JUIN 2016?

Pourquoi ne pas faire un peu d'argent !

Nous en aurons besoin pour une semaine débutant le 26 Juin. Il s'agirait d'y héberger un chanteur ou une chanteuse qui suivra les cours du Neil Semer Vocal Institute de Rivière-Beaudette.

Les participants n'auront besoin que d'y dormir, aucun repas n'est nécessaire pas même les petits-déjeuners qui seront pris au centre où se tiendront les cours. \$\$\$ Vous recevrez en échange un dédommagement monétaire.

Pour toutes informations et pour laisser vos coordonnées SVP communiquez avec:

Yvon Claude
yvonclaud@productionsdivo.com
Tél: 514-529-1362



Activités

loisirs et cours

C'est la

Fête Familiale *à Rivière-Beaudette*

Vendredi et samedi
12 et 13 août 2016

Vendredi, à la tombée du jour

Nous aimerions vous convier à une soirée **Cinéma-Pyjama!** Un film pour toute la famille y sera projeté. Du pop-corn à volonté pour tous.

Samedi 14h

Des activités pour nos tout-petits et nos plus grands. Dans le cadre d'ateliers dirigés par le Centre Multisports, vous pourrez vous amuser au Défi 'Fitlight', 'Plyobox', 'Parcours à obstacles' et le défi 'Vélo'. Et n'oublions pas un jeu complètement fou, le 'Bubblefoot'.

De plus, au son de la musique endiablée de Jonathan Gendron, tout le monde pourra s'amuser et danser. Et pour clore notre belle soirée; un feu d'artifice comme nous les aimons à Rivière-Beaudette. Le tout sera agrémenté d'animation, de kiosques, et naturellement d'un coin-repas du nouveau Resto Mobile La Patate Malette. On vous attend!

Les Habitants du Fort

Dans le dernier Beaudettois, nous nous présentons, les Habitants du fort. Nous sommes un groupe de bénévoles faisant de la reconstitution historique. Aujourd'hui, nous aimerions lancer une invitation à ceux et celles qui désirent nous rencontrer pour en connaître davantage sur nos activités.

Le samedi 18 juin, de 13 h à 16 h, venez nous rencontrer et discuter avec nous au 168, rue Saint-Laurent, Salaberry-de-Valleyfield. L'activité aura lieu dans une maison ancestrale qui est située dans l'ancien village de St-Timothé ainsi que sur son terrain qui borde la rivière St-Charles.

Le week-end du 30 et 31 juillet, nos activités auront lieu de 10 h à 17 h à l'Hermitage de l'île St-Bernard au 480, boulevard D'Youville, à Châteauguay.

En septembre, nous envisageons d'être à Rivière-Beaudette. Toutefois, la date reste à suivre dans le prochain Beaudettois.

Pour toutes informations, vous pouvez nous contacter au loisirsbeaudette@yahoo.com

Jacques Cadieux
Habitants du Fort.



Un centre issu d'une collaboration entre le CAL V-S et la municipalité de Rivière-Beaudette afin d'offrir des activités et services de proximité aux citoyens par le biais de partenaires, vous remercie d'avoir participé au Défi Santé 2016 du Centre Câlin de Rivière-Beaudette !

Pendant 6 semaines, une programmation spéciale a été mise sur pied afin de vous aider à atteindre 3 objectifs : manger mieux, bouger plus et améliorer votre équilibre de vie.

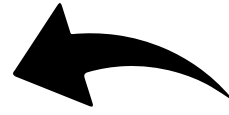
Voici les activités réalisées qui ont rassemblées plus de 200 personnes :

- Entraînement intérieur avec IronMamma
- Cuisine éducative et collective avec le CAB Soulanges
- Boot Camp évolution avec le Centre Multisports et le Comité des Loisirs
- Descente de la rivière en canoë-kayak avec COBAVER-VS et le Comité des Loisirs
- Marche dans le sentier pédestre avec le CAL V-S
- Atelier sur la gestion du stress et de l'anxiété avec le CISSMO
- Tournoi de Hockey Bottines costumé avec le Comité des Loisirs
- Combo Entraînement-Danse portage avec IronMamma

Merci à tous les participants et à nos partenaires !

Activités

loisirs et cours



Terrain de tennis

Nous avons un magnifique terrain de tennis qui est situé au 829, rue Principale (à l'arrière de l'école Petit Détour). Vous n'avez pas besoin de réserver, ou d'avoir une clé, par contre, si vous désirez jouer le soir, il vous faudra vous présenter à la Mairie afin d'obtenir une clé et remettre un dépôt de 20 \$. Cette clé vous permettra d'activer le système des lumières.

Merci et bonne joute.

Club de pétanque



Depuis le jeudi 19 mai dernier les joueurs de pétanque ont débuté leur saison. Plus de 64 joueurs sont présents leur de ces parties amicales au Parc du Chalet (juste à l'arrière du Petit Détour). Si vous êtes curieux d'en connaître les règles, venez les rencontrer tous les jeudis soir à compter de 18h30. N'hésitez pas à contacter madame Jacqueline Trottier au 450 269-2516 pour de plus amples renseignements.

Bonne partie.



Jardin éducatif

Le jardin éducatif se trouve à l'arrière du Centre Jeunesse. Il existe grâce à un partenariat entre des élèves de l'école primaire Des Orioles, de l'école secondaire Soulanges et du camp de jour de Rivière-Beaudette. Chaque année, des élèves de l'école primaire préparent des semis de légumes et entretiennent les jeunes pousses jusqu'à ce que des élèves de l'école secondaire préparent le jardin extérieur pour les y transplanter. Les enfants du camp de jour viennent entretenir le jardin une fois par semaine durant tout l'été jusqu'à la récolte finale. Des activités culinaires peuvent ainsi avoir lieu. Les enfants constatent alors les étapes simples du jardin à l'assiette !



Résidentiel
Industriel
Commercial

**PRO
FLAMME**
gaz propane


ÉLECTRIQUE ENR.
ENTREPRENEUR ÉLECTRICIEN

André Pagé
Propriétaire

260, chemin de la Rivière
Rivière-Beaudette, QC J0P 1R0
Téléphone: 450-377-2868
Télécopieur: 450-269-2004

Cell.: 450-377-7578

Transport
ROLLAND CHAPERON
450.371.4150

Service de Container
de 2 à 10 verges

Mélanie Chaperon · 450.601.5540

235, rue Alphonse-Desjardins, Local A
Salaberry-de-Valleyfield



commercial · industriel

Activités

loisirs et cours

Programmation du

Festival d'Art & de Musique

de Rivière-Beaudette 2016

www.festivalartetmusiqueriviere-beaudette.com

Grand Concert à Rivière-Beaudette

Samedi 2 Juillet 2016 à 20h.

Église Ste-Claire-D'assise de Rivière-Beaudette

950 Ch. Ste-Claire, Rivière-Beaudette

Le Niel Semer Vocal Institute Nord Américain.

*Plus de 15
artistes sur scène.*

Grand concert de clôture du Neil Semer Vocal Institute qui se tiendra pendant une semaine à Rivière-Beaudette, soit du 26 Juin au dimanche 3 Juillet 2016. Il s'agit d'un stage en chant s'adressant aux professionnels de haut niveau et qui aura lieu pour la première fois en Amérique du Nord, et ce, après plus de vingt années d'existence en Europe.

Donc pendant cette semaine le village de Rivière-Beaudette résonnera au son de la musique et les Beaudettois auront l'occasion de démontrer la chaleur de leur accueil, d'échanger et de fraternisé avec ces artistes qui vivront parmi nous pendant cette semaine. Le répertoire sera vaste et ce sera l'occasion de faire la découverte de grandes voix.

Il est important, vu le nombre limité de spectateurs que l'église peut accueillir, de réserver votre place en vous inscrivant sur la liste d'envoi du site internet du Festival Art et Musique de Rivière-Beaudette à l'adresse suivante:
www.festivalartetmusiqueriviere-beaudette.com

Veuillez indiquer votre nom et combien de places vous désirez réserver. Les personnes inscrites auront priorité. Le soir du concert les portes de l'église ouvriront à 19h20.

Merci et au plaisir de vous y retrouver.

♪ **Gratuit pour tous!** ♪



Samedi 16 juillet, 20h

Église de Rivière-Beaudette.

Franco Cappadoro, Chanteur et trompettiste accompagné de ses musiciens. Jazz et pop-italo-mélodies, swing.

Pour une soirée jazz qui nous ramène au temps des Sinatra, Bennett, Armstrong, Fitzgerald et autres. Le tout entrecoupé de compositions originales italiennes swings. **Une soirée où il fait bon sourire!**

Prix : 15\$ Pré vente 17\$ Porte
Admission générale



Samedi 27 août, 20h

Église de Rivière-Beaudette.

Un Soprano qui se donne des airs.

Mélodies Françaises, airs d'Opéra et
Élisabeth Nivet, Soprano
Giancarlo Scalia, Pianiste.

Prix : 15\$ Pré-vente 17\$ porte



Samedi 17 septembre, 20h

Église de Rivière-Beaudette.
Francesca & Dupéré

Elle, c'est l'immense et inoubliable voix d'Alegria; lui, un compositeur de grand renom lié de près au **Cirque du Soleil** et au cinéma d'ici.

Les deux artistes se sont connus au moment de la création de l'album « **Alegria** », la musique de ce célèbre spectacle du **Cirque du Soleil**. L'album a occupé la première place au Billboard (Top World Music) pendant 56 semaines et s'est vendu à plus d'un million d'exemplaires dans le monde.

Francesca et Dupéré, c'est une merveilleuse conversation piano\voix où le talent de deux artistes est mis en valeur et où ils revisitent à leur façon unique des grands classiques de la musique française et des musiques du monde. Deux étoiles avec un rayonnement international et récipiendaires de nombreux prix et reconnaissances.

Prix d'entrée : 20\$ Pré-vente 23\$ Porte
Admission générale



Samedi 22 octobre, 20h

Centre Communautaire de Rivière-Beaudette
Merci Manda, La Poune, Dodo, Denise, Clémence
et tant d'autres!

Spectacle d'humour...avec la très attachante
Francine Lareau.

Prix d'entrée : 20\$ Pré-vente 23\$ Porte
Admission générale.



Activités

loisirs et cours

PAR

Julie Cyr, M. Sc. géogr.
Directrice générale

Un franc succès

pour la 2^e édition de l'évènement

«*Descente en canoë-kayak de la rivière Beaudette*»



COBAVER-VS

Conseil du bassin versant
de la région de Vaudreuil-Soulanges

La population régionale a été invitée à parcourir une de nos rivières d'importance de la région en canots et en kayaks le samedi 16 avril 2016. Cette activité a attiré 130 personnes soit trois fois plus de participants que l'année dernière. Parmi ceux-ci, le maire de Rigaud, M. Hans Gruenwald,

le maire de Rivière Beaudette, M. Patrick Bousez, ainsi que le président de l'UPA de Vaudreuil-Soulanges, M. Louis Marie Leduc, ont joyeusement pagayé le long de la rivière.

À partir de 10 h, un à un, les participants se lancèrent à la découverte de la rivière Beaudette. Le parcours sinueux de cette rivière offre une diversité de paysages agrémentés de milieux boisés. Le débit de la rivière était deux fois plus élevé que l'année dernière ce qui a permis aux participants de compléter le parcours de 20 km en 5 heures. À l'arrivée au Centre jeunesse de Rivière-Beaudette, ils ont été accueillis avec une bonne soupe chaude dégustée en attendant la navette pour les ramener au point de départ afin de récupérer leurs véhicules.

Le COBAVER-VS souhaite remercier les bénévoles et les partenaires qui ont aidé à la réalisation de l'évènement soit la Caisse Desjardins de Vaudreuil-Soulanges, le Comité de loisirs de la municipalité de Rivière-Beaudette et la fédération québécoise du canot et du kayak.

Merci aux bénévoles!



Les Paysagements
Martin André
Aménagement paysager

Plantation	Service d'entretien
Taille	Réparation de pelouse
Pose de tourbe	Ménage d'automne
Protection hivernale	

450.601.5150 Résidentiel & Commercial

COTEAU METAL

Recyclage de métaux
Service de conteneur

601, rue Léger
Rivière-Beaudette
(Québec) J0P 1R0

T 450.269.2000
F 450.269.2057

Coin des Lutins

St-Zotique II Inc.
5, rue des Maîtres
St-Zotique, Québec
J0P 1Z0
450-217-1977

Garderie pour enfants
Réservations par téléphone ou par courriel :
info@coindeslutins.com
Télé : 450.308.3309

Surveillez très-bientôt, l'ouverture prochaine de notre nouvelle installation face à l'école les Orioles sur l'avenue des Maîtres
Garderie à 7,00\$

Notre histoire



Pour cette chronique de notre histoire, je ne désire pas vous faire connaître la grande histoire d'un découvreur ou d'un personnage illustre qui a foulé notre sol il y a très longtemps. Non, je tiens simplement à vous entretenir sur un événement relativement récent, mais douloureux; le grand feu de 1961.

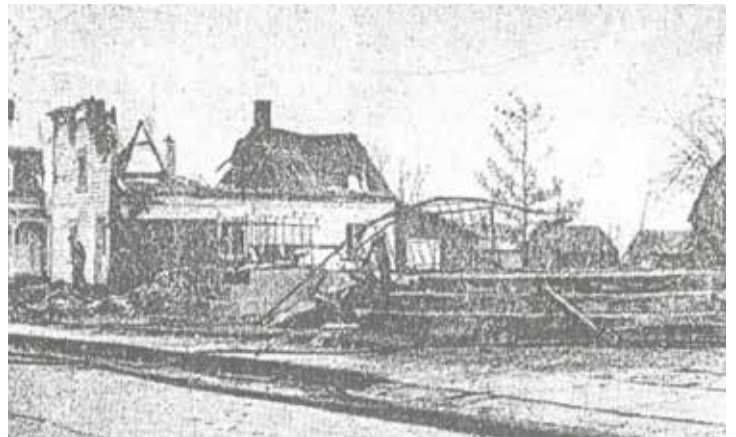
PAR

Jacques Cadieux



L'incendie avait éclaté dans l'hôtel Soulange propriété de monsieur Guy Despatie, dans la nuit du dimanche au lundi 10 avril vers 1 h 30 du matin. Les flammes, poussées par les forts vents, se propagèrent avec la rapidité de l'éclair aux maisons voisines de l'hôtel avant de traverser la rue principale pour détruire le magasin général de monsieur Gilbert Langlois. Celui-ci qui abritait également le bureau de poste qui avait été transmis de père en fils depuis 1879.

Au final, six bâtiments furent entièrement détruits et trois autres furent passablement endommagés. Les pompiers volontaires de la municipalité, épaulés par ceux de Saint-Polycarpe, Lancaster et Cornwall en Ontario, réussirent à contrôler la conflagration seulement au cours de la matinée. Néanmoins, les pompiers durent veiller au grain pour le reste de la journée.



Photos tirées du Journal La presqu'île du 13 avril 1961

Par ailleurs, le boucher monsieur Zotique Samson (qui avait pour surnom Ti-bleu) dont la maison et sa boucherie avaient échappé de peu à l'incendie (adresse actuelle 1008 Principale), mentionnait à l'époque que si les pompiers de Saint-Polycarpe étaient arrivés seulement trente minutes plus tard le brasier serait devenu totalement incontrôlable. Or à l'unanimité des témoins oculaires de l'événement, n'eût été de la rapidité d'intervention des pompiers, c'est tout le village qui y serait passé. Au regard des photos de journaux de l'époque, l'incendie aurait touché le pâté de maisons qui se situe aujourd'hui de part et d'autre de la rue Principale du 985 au 1009 et du 998 au 1008.

Comme j'ai déjà mentionné, les prochaines chroniques tenteront de raconter certains faits qui ont marqué l'histoire du village ou de la région. Toutefois, pour qu'elle soit vivante, participative et inclusive, je demande aux Beaudettois et Beaudettoises de me m'écrire à l'adresse suivante : loisirsbeaudette@yahoo.com pour partager des souvenirs, des anecdotes du village ou de familles, de vieilles cartes ou photos, comme celle du feu de 1961 ou d'avant. Souvenez-vous que chacun à son histoire et que le potin d'hier sera l'histoire de demain.

Voici déjà quelques semaines, le vendredi 30 avril dernier, le feu a fait encore des ravages. Effectivement, le Club Frontière était aux prises des flammes, plusieurs corps de pompiers ont été appelés afin de combattre l'incendie qui a pris de l'ampleur rapidement. Heureusement que celui-ci ne s'est pas propagé aux alentours, et de nous faire revivre une catastrophe comme il y a 55 ans.

Service sécurité et Incendie



*Tout ce que vous avez toujours voulu savoir
sur les pompiers sans jamais oser le demander.*

PAR

Michel Bélanger
Directeur



Dans le domaine de l'incendie depuis plus de trente ans, tout d'abord comme pompier, capitaine puis comme directeur adjoint du SSI de Saint-Clet, Michel agit depuis 2012 à titre de directeur des services de sécurité incendie pour les municipalités de Rivière-Beaudette, Saint-Polycarpe et Saint-Clet. Ayant pris part à plusieurs comités au fils des ans dont la table des directeurs en sécurité incendie de la MRC de Vaudreuil-Soulanges, le comité des communications incendies de la MRC de Vaudreuil-Soulanges, le comité sécurité incendie et sécurité civile de la MRC de Vaudreuil-Soulanges et le comité de révision pour le schéma de couverture des risques en incendie 2016-2020, Michel vous offre ses connaissances pour répondre à vos questions.

Mot du directeur

Effectif minimum requis lors d'un feu de bâtiment

Le nombre de pompiers requis pour combattre un incendie est déterminé par plusieurs facteurs de décision établis d'avance en tenant compte des risques, des dangers, mais aussi et surtout des obligations imposées aux services de sécurité incendie par le Ministère de la sécurité publique.

Loi sur la sécurité incendie

En effet, en juin 2000, le gouvernement du Québec adoptait la Loi sur la Sécurité incendie (L.Q., 2000, c.20) par laquelle les autorités municipales ou les Municipalités régionales de comté (MRC) du Québec allaient devoir élaborer un schéma de couverture de risques. Au cours de l'année 2001, le ministre de la Sécurité publique publiait ses orientations ministérielles en matière de sécurité incendie de manière à s'assurer que les principes et les grands objectifs qui ont présidé la réforme soient pris en compte par les administrations municipales régionales dans l'élaboration de leur schéma de couverture de risques respectifs. Par cette réforme, les municipalités sur le territoire québécois ont été invitées à répondre aux deux grandes orientations suivantes : « réduire de façon significative les pertes attribuables à l'incendie et accroître l'efficacité des services incendie ».



Construction Lalonde
Sable • Terre • Pierre

BIONEST
Boueurs & Développement

**EXCAVATION
TERRASSEMENT
INSTALLATION
FOSSE SEPTIQUE**

VENTE ET TRANSPORT
Yves Lalonde, prop.
Bur.: 450.269.2025
Fax: 450.269.3011
Courriel: yves.lalonde1@hotmail.ca
474, Ch. Ste-Claire, Rivière-Beaudette, Qc J0P 1R0
RBQ 11960-5779-11

LE SPECIALISTE

Garage Jean-Guy Dicaire inc.
718, CHEMIN FRONTIÈRE
RIVIÈRE-BEAUDETTE, QC J0P 1R0

Jean-Guy Dicaire
Propriétaire

- Air climatisé
- Injection
- Silencieux
- Frelins
- Direction
- Suspension

Tél. : (450) 269-2655 • Téléc. : (450) 269-2187
www.lespecialiste.ca garagedicaire@sympatico.ca

Marie France
~ COIFFURE ~

ELLE & LUI

Tél. : 450.269.9996
mfcoiffure@bellnet.ca
f marie-france coiffure

355, Chemin de la Baie, Rivière-Beaudette, Qui • J0P 1R0

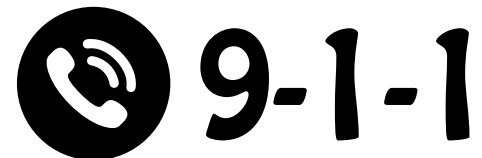
CLASSIFICATION DES RISQUES D'INCENDIE

Catégories	Type de bâtiment
Risques faibles	<ul style="list-style-type: none">• Résidences unifamiliales détachées• Chalet• Maison mobile
Risques moyens	<ul style="list-style-type: none">• Résidences unifamiliales attachées• Huit logements ou moins (max.3étages)• Maisons de chambres (5 à 9 chambres)• Petits commerces et services (1 à 2 étages, -600m2)• Industries du textile
Risques élevés	<ul style="list-style-type: none">• Plus de huit logements (max. 6 étages)• Imprimerie• Industrie de meubles• Centre commercial (+ de 600 m2)• Station-service• Ferme
Risques très élevés	<ul style="list-style-type: none">• Centre d'hébergement pour personnes âgées non autonomes• École• Église• Garderie• CLSC• Centre sportif• Poste d'exploitation électrique• Meunerie• Usine de traitements des eaux• Site d'entreposage de pneus• Entrepôt de peinture• Industries utilisant des matières dangereuses

Catégories de risque

Ceci étant dit, le schéma de couverture de risques en sécurité incendie prévoit que pour tout bâtiment de catégorie « faible » la municipalité doit être en mesure de dépêcher 10 pompiers, 1 camion pompe et 15 000 litres d'eau dès l'appel initial et ce en moins de 15 minutes.

Par la suite, un approvisionnement en eau continu de 1500 litres d'eau pendant 30 minutes doit être maintenu pour un total de 45 000 litres d'eau. Pour les municipalités équipées d'un réseau d'aqueduc conforme pouvant fournir 1500 litres par minute à 140 kPa, ceci est accompli à l'aide des bornes-fontaines. Dans le cas où le réseau d'aqueduc est non-conforme ou inexistant, l'approvisionnement en eau doit être assuré à l'aide de camions-citernes ou par le pompage à relais à partir d'un point d'eau conforme pour le combat des incendies.



Entraide automatique simultanée

En semaine, pendant les heures normales de travail, plusieurs de nos pompiers ne peuvent répondre aux appels d'urgence, car ils sont à leurs lieux de travail donc nous devons faire appel aux services des municipalités voisines qui sont elles aussi dans la même situation que nous. C'est ce que nous appelons une demande d'entraide. Entre 6h00 le matin et 18h00 le soir, un système informatisé réparti automatiquement les casernes les plus proches du lieu d'un sinistre de sorte à assurer une réponse rapide des pompiers.

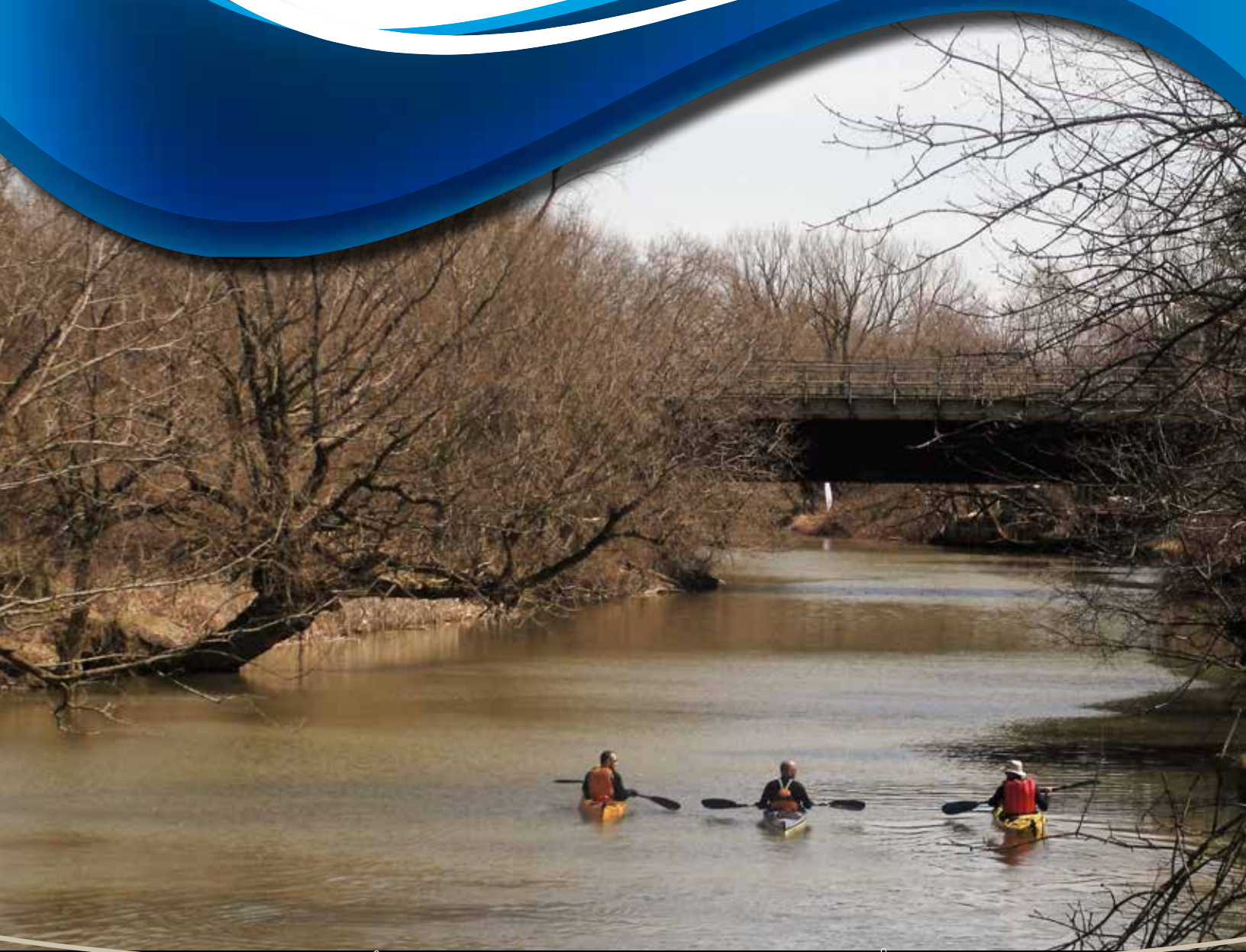
Nombre de véhicules requis

Prenons en considération qu'un camion de pompier peut transporter entre 2 et 5 pompiers de façon sécuritaire, il est tout à fait normal de voir entre 3 et 6 camions sur les lieux d'un sinistre si l'on s'attend à respecter nos engagements vis-à-vis du schéma de couverture de risques en incendie.

De plus, si l'incendie se déclare dans un secteur qui n'est pas desservi par un réseau d'aqueduc conforme, des camions-citernes s'ajouteront à la force de frappe pour assurer l'approvisionnement en eau. Il est important de noter que les pompiers affectés au transport d'eau ne font pas partie des 10 pompiers minimum requis par le schéma de couverture de risques en incendie.

Finalement, pour les bâtiments de deux étages ou plus et pour les maisons avec un toit en pente abrupte, un camion-échelle peut être demandé sur les lieux du sinistre. Ceci est dû au fait que nos échelles portatives ne peuvent atteindre le toit de certains bâtiments ou de pratiquer de façon sécuritaire les opérations de ventilation requise pour évacuer les gaz chauds et ainsi prévenir une explosion de fumée aussi appelée « Backdraft ». Lorsque la catégorie de risque augmente, le nombre de pompiers et de véhicules est ajusté en conséquence.

Votre service de sécurité incendie est toujours disponible durant les heures d'ouverture de bureau pour répondre à vos questions concernant le domaine de l'incendie. Vous trouverez les numéros pour nous joindre sur le site web de la municipalité.



De plus...

Vous aimeriez participer à l'élaboration de votre Beaudettois, alors n'hésitez pas à nous faire parvenir vos textes ou communiqués à l'adresse courriel suivante : munrivbeaudette@qc.aira.com à l'attention du Beaudettois.

Nous vous invitons à nous faire parvenir vos plus belles photos de Rivière-Beaudette, en toutes saisons. Elles doivent être en haute résolution. On ne sait jamais, vous pourriez retrouver votre photo dans Le Beaudettois ou encore sur le site Web de la municipalité.

riviere-beaudette.com

